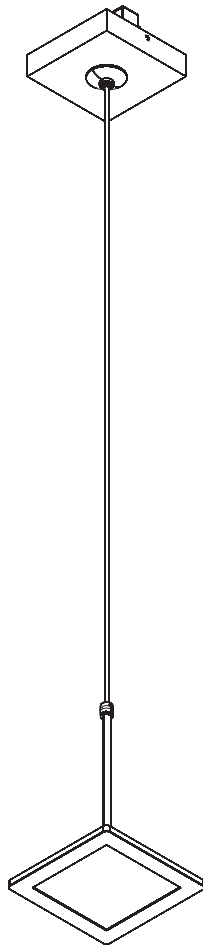


# BLOQ Series Instructions

## Instructions de la série BLOQ

---



**CAUTION:**

These luminaires are installed with

a) 120-277VAC

OR

b) 24-28VDC drivers.

Please check proper input voltage.

**EXAMPLES:**

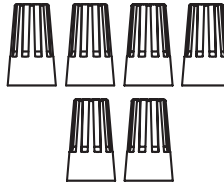
1. BLOQ-08-UNV-40-SL-SC-040

2. BLOQ-06-024-30-SL-SC-040

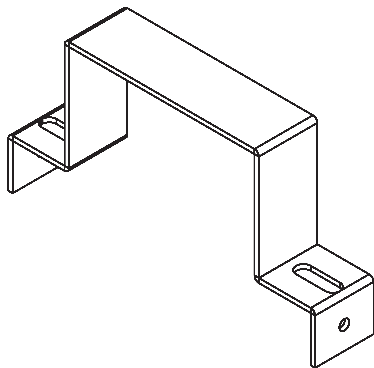
## Packaging Contents Contenu de l'emballage



A. (4) #8-32 Machine screw  
(4) Tornillo mecánico #8-32

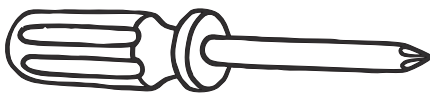


B. (6) Wire Nuts  
(6) Noix de Fil



C. (1) Common JB Bracket  
(1) Support JB commun

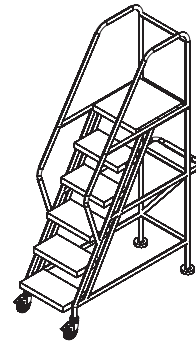
## Required tools Outils nécessaires



Philips screwdriver



Hand gloves



Suitable step ladder

## IMPORTANT SAFETY INSTRUCTIONS

When using this product, basic warning should always be followed, including the following:

- Read all warnings, including below warnings AND those included on product.
- NADARRA fixtures are designed to meet the latest NEC requirements and are cULus listed. Before installations, check your local and national electrical code.

### **WARNING**

1. Read and follow these instructions.
2. **RISK OF FIRE.** Minimum 90DEG C supply conductors.
3. **RISK OF ELECTRICAL SHOCK.** To avoid possible electrical shock, be sure that power supply is turned off at circuit breaker or fuse box before installing or servicing fixture.
4. **RISK OF FIRE.** Fixture needs to be installed by licenced electrical contractor.
5. To prevent wiring damage or abrasion, please do not expose wiring to edges of sheet metal or other sharp objects.

### CAUTION

1. Connect fixture to a proper power source.
2. Fixture must be installed by qualified electrician.
3. Fixture must be installed in accordance with the National Electrical Code and Local building codes.
4. Do not make or alter any open holes in an enclosure of wiring or electrical components during installations.

SAVE THESE INSTRUCTIONS AND WARNINGS.

### DIMMING

NADARRA fixture is designed for dimming with many leading edge (LE) and trailing edge (TE) phase control dimmers.

Consult dimmer manufacturer for specific load compatibility and application information.

Please refer for specifications at [www.nadarralighting.com](http://www.nadarralighting.com)

### **WARNING**

Risk of electric shock. Disconnect power at circuit breaker or at fuse before installing or servicing.

## IMPORTANTES INSTRUCTIONS DE SÉCURITÉ

Lors de l'utilisation de ce produit, l'avertissement de base doit toujours être suivi, y compris les suivants:

- Lire tous les avertissements, y compris les avertissements ci-dessous ET ceux inclus sur le produit.
- Les luminaires NADARRA sont conçus pour répondre aux dernières Exigences NEC et sont cULus énumérés. Avant installations, vérifiez vos installations électriques locales et nationales code.

### **AVERTISSEMENT**

1. Lisez et suivez ces instructions.
2. **RISQUE D'INCENDIE.** Conducteurs d'alimentation minimum 90DEG C.
3. **RISQUE D'ÉLECTROCUTION.** Pour éviter possible choc électrique, assurez-vous que l'alimentation est coupée au niveau du disjoncteur ou de la boîte à fusibles avant l'installation ou l'entretien fixation.
4. **RISQUE D'INCENDIE.** Le luminaire doit être installé avec une licence entrepreneur électrique.
5. Pour éviter tout endommagement du fil ou abrasion, veuillez ne pas exposer le câblage aux bords de la tôle ou à d'autres objets coupants.

### PRÉCAUTION

1. Connectez l'imprimante à une source d'alimentation appropriée.
2. Le luminaire doit être installé par un électricien qualifié.
3. Le luminaire doit être installé conformément à la réglementation nationale. Code électrique et codes du bâtiment locaux.
4. Ne faites ni ne modifiez les trous ouverts dans une enceinte de câblage ou composants électriques pendant les installations.

CONSERVEZ CES INSTRUCTIONS ET CES AVERTISSEMENTS.

### ATTÉNUATION

Le luminaire NADARRA est conçu pour atténuer de nombreuses Contrôle de phase du bord d'attaque et du bord de fuite gradateurs.

Consultez le fabricant du gradateur pour connaître la compatibilité de charge spécifique et informations d'application.

Veuillez vous référer aux spécifications sur [www.nadarralighting.com](http://www.nadarralighting.com)

### **AVERTISSEMENT**

Risque de choc électrique. Déconnecter l'alimentation au circuit disjoncteur ou au fusible avant l'installation ou l'entretien.

## ELECTRICAL JUNCTION BOXES

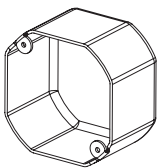
Mounting to recessed mounted standard junction boxes

NOTE: The fixture installs on standard recessed ceiling mounted junction boxes.

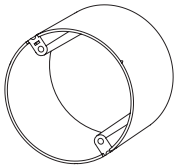
- 4" octagon
- 4" round

Box types and site condition may vary. Installer to make sure the compatibility to fit, wiring and secure mounting. The junction box must be minimum of 2 1/8" deep for proper installation.

Refer to the figure below:



Octagonal - Recommend 2 1/8" depth minimum



Round - Recommend 2 1/8" depth minimum

The NADARRA fixture is cULus Listed for use with any 4" diameter recessed housing constructed of steel or aluminum with internal volume that exceeds 62.3 cubic inches.

## BOITES DE JONCTION ELECTRIQUES

Montage sur jonction standard montée encastrée des boîtes

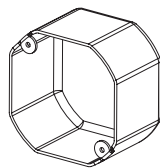
REMARQUE: le luminaire s'installe sur un plafond encastré standard boîtes de jonction montées.

- 4" octogone
- 4" rond

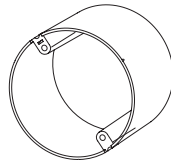
Les types de boîtes et l'état du site peuvent varier. Installer pour faire Assurez-vous de la compatibilité, du câblage et du montage.

La boîte de jonction doit avoir une profondeur minimale de 2 1/8 "pour bonne installation.

Reportez-vous à la figure ci-dessous:



Octogonal - Recommandé 5 cm (profondeur 2 1/8 ") le minimum



Rond - 5 cm (2 1/8 po) de profondeur minimum recommandé

Le luminaire NADARRA est répertorié cULus pour une utilisation avec Boîtier encastrable de 4 "de diamètre en acier ou aluminium dont le volume interne est supérieur à 158,24 cm (62,3 cubes pouces.)

## 1

At power feed locations: Install a 4" octagonal or round J-box (by customer) into the ceiling and secure. Make sure the bottom edge is flush with ceiling bottom. Connect ground wire (green) inside J-box ground screw and secure. Locate the ground screw on J-box. Connect ground wire (green) from power feed and secure.

À la puissance d'alimentation emplacements : installer un 4" octogonal ou ronde J-box (par client) dans le plafond et le fixer. Assurez-vous que le bord inférieur est à égalité avec bas de plafond. Connectez le fil de terre (vert) à l'intérieur de la boîte de jonction sol vis et fixez. Localiser la vis de terre sur le fil de terre J-box. Connect (vert) de puissance alimentation et sûr.

## 2

Install common JB bracket on octagonal or round J-box with (2) 8-32 screws (provided) and secure.

Installation commune JB support octogonal ou J-boîte ronde avec (2) vis 8-32 (fourni) et le fixer.

**IMPORTANT:** for step 3

There are two types of drivers used in this series.

1. 120-277VAC
2. 24-28VDC

Review the product ordered and received. Connect the power feed based on the input voltage required for the luminaire.

**IMPORTANT :** pour l'étape 3

il existe deux types de pilotes utilisés dans cette série.

1. 120-277VAC
2. 24-28VDC

examen du produit commandé et reçu. Raccorder l'alimentation basée sur la tension d'entrée requise pour le luminaire.

## 3a

### 120-277VAC

**For 120V input:**

1. Connect black (L) and white (N) wires from driver with black (L) and white (N) wires from power feed with wire nuts (provided), secure.
2. Connect Purple (DIM +) and grey (DIM -) wires with dimmer wires (by customer) with wire nuts (provided) and secure.

**Pour l'entrée 120V :**

1. relier noir (L) et blanc (N) fils de pilote avec black (L) et blanc (N) les fils d'alimentation avec des capuchons de connexion (attestés), sécurisé.
2. raccorder le fil violet (DIM +) et gris (DIM-) fils avec des fils gradateurs (par client) avec écrous (fournis) de fil et le fixer.

## 3b

### 24-28VDC

**For 24/28VDC input:**

1. Connect red (Vin +) and black (Vin -) wires from driver with red (Vout +) and black (Vout -) wires from low-voltage driver wire nuts (provided) and secure.
2. Connect Purple (DIM +) and grey (DIM -) wires with dimmer wires (by customer) with wire nuts (provided) and secure.

**Pour l'entrée 24/28VDC :**

1. Connect rouge (Vin +) et noir (Vin-) fils de pilote avec rouge (Vout +) et noir (Vout-) fils conducteur basse tension fil écrous (fournis) et fixer.
2. raccorder le fil violet (DIM +) et gris (DIM-) fils avec des fils gradateurs (par client) avec écrous (fournis) de fil et le fixer.

## 4

Align the canopy holes with the common JB bracket holes. Insert (2) 8-32 screws with external star washers (provided) and secure.

Alignez les trous de la canopée avec les trous des supports communs JB. Insérer des vis 8-32 (2) avec rondelles externes (fournis) et le fixer.